

# Sitzungsvorlage

Tagesordnungspunkt: 4

195. Sitzung des Aufsichtsrates am: **10. Dezember 2025**

---

## Aktueller Stand Projekt Geothermie

### Ausführungen der Geschäftsführung:

#### Aufsuchungsantrag:

- Der Aufsuchungsantrag ist inhaltlich vollständig ausgearbeitet. Für die Einreichung steht lediglich noch die formale finanzielle Bestätigung der Geschäftsführung aus, dass für die Durchführung des vorgesehenen Arbeitsprogramms ausreichende finanzielle Mittel zur Verfügung stehen. Die Gesamtkosten des Projektes sind noch einmal in Anlage 1 dargestellt.
- Wesentlich ist, dass mit der Bestätigung der finanziellen Mittel keine Verpflichtung zur späteren Projektumsetzung verbunden ist. Die Finanzierungsbestätigung dient ausschließlich dem Nachweis, dass das antragstellende Unternehmen grundsätzlich über die erforderliche finanzielle Leistungsfähigkeit verfügt.
- Im Antrag muss – entsprechend den Hinweisen der Bezirksregierung – klargestellt werden, dass **versichert wird**, dass die Stadtwerke Erkrath die erforderlichen finanziellen Mittel sukzessive bereitstellen.
- Für den Fall der Erteilung der Aufsuchungserlaubnis verpflichtet sich der Rechtsinhaber, die notwendigen finanziellen Mittel rechtzeitig bereitzustellen. Es bleibt unbenommen, zur Finanzierung der Erkundungsmaßnahmen Drittmittel anstelle von Eigenmitteln heranzuziehen; diese sind jedoch frühzeitig zu beantragen. Sollte eine Bewilligung oder Kreditzusage nicht rechtzeitig erfolgen, ist sicherzustellen, dass alternative Finanzierungsoptionen zur Verfügung stehen, um Verzögerungen im Arbeitsprogramm und damit verbundene Risiken eines möglichen Widerrufs der Erlaubnis zu vermeiden.

#### Projektförderung:

##### Schritt 1: Prüfung von F&E-Fördermöglichkeiten

Zunächst wurde gemeinsam mit dem Fraunhofer-Institut geprüft, ob das Vorhaben im Rahmen eines klassischen Forschungs- und Entwicklungsprojekts förderfähig ist. Diese Option hat sich jedoch als nicht weiter verfolgbar erwiesen, da entsprechende F&E-Projekte derzeit nicht mehr förderfähig sind.

##### Schritt 2: Analyse alternativer Förderprogramme

In einem weiteren Schritt wurden gemeinsam mit dem Fraunhofer-Institut alternative Fördermöglichkeiten auf Landes-, Bundes- und EU-Ebene bewertet. Die Analyse hat ergeben, dass folgende Förderoptionen und finanziellen Rahmenbedingungen für die erste Erkundungsbohrung am geeignetsten sind:

- **Kostenstruktur des Projekts (Erste Erkundungsbohrung):**
  - Gesamtkosten: ca. 6–7 Mio. €
  - Erkundungsbohrung: ca. 4 Mio. €
  - Wissenschaftliche Begleitung: ca. 2–3 Mio. €
- **Förderung der Erkundungsbohrung:**
  - Förderquote: 60 %
  - Eigenanteil SWE: ca. 1,6 Mio. €
  - Zuständige Förderinstitution: NRW.BANK (Programm *progress.NRW*)
  - Antragstellung durch: Stadtwerke Erkrath (SWE)
- **Förderung der wissenschaftlichen Begleitung:**
  - Förderquote: nahezu 100 % (kombinierbar mit PTJ-Mitteln)
  - Zuständige Förderinstitution: Projektträger Jülich (PTJ), 8. Energieforschungsprogramm, Förderlinie *Explorationsinitiative*
  - Veröffentlichung der Richtlinie: 11.11.2025

#### **Weitere Schritte**

Nach Einreichung des Aufsuchungsantrags werden die Stadtwerke Erkrath gemeinsam mit dem Fraunhofer-Institut die erforderlichen Förderanträge ausarbeiten und einreichen.

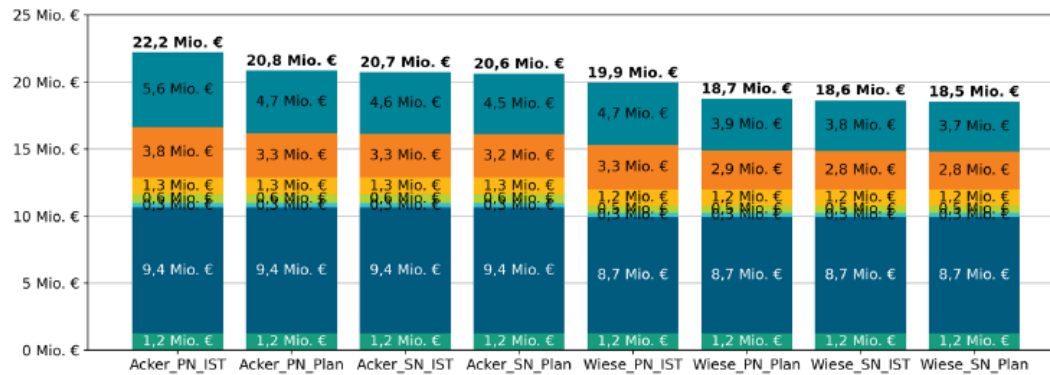


.....  
Gregor Jeken

Geschäftsführer

# Prognostizierte Investitionskosten (Capex) & laufende Projektkosten (Opex)

Investitionskosten CapEx	Einheit	Acker_PN_IST	Acker_PN_Plan	Acker_SN_IST	Acker_SN_Plan	Wiese_PN_IST	Wiese_PN_Plan	Wiese_SN_IST	Wiese_SN_Plan
<b>inkl. staatliche Förderung</b>	€	<b>13.311.169</b>	<b>12.500.003</b>	<b>12.428.497</b>	<b>12.358.035</b>	<b>11.958.073</b>	<b>11.234.946</b>	<b>11.172.206</b>	<b>11.110.530</b>
Systempreis	€/kW	2.467	2.727	2.889	2.807	2.742	3.043	3.230	3.135
Untertage (inkl. staatlicher Förderung)	€/kW	1.243	1.433	1.553	1.492	1.437	1.661	1.803	1.731
Obertage (inkl. staatlicher Förderung)	€/kW	1.223	1.294	1.336	1.315	1.305	1.381	1.427	1.404



Mit BEW-Förderung (Tabelle)



Ohne Förderung (Abbildung)

Projektkosten (OpEx)	Einheit	Acker_PN_IST	Acker_PN_Plan	Acker_SN_IST	Acker_SN_Plan	Wiese_PN_IST	Wiese_PN_Plan	Wiese_SN_IST	Wiese_SN_Plan
<b>OpEx TOTAL (Erstes Jahr)</b>	€/a	<b>4.309.927</b>	<b>2.834.012</b>	<b>2.709.692</b>	<b>2.588.019</b>	<b>3.631.802</b>	<b>2.411.378</b>	<b>2.309.124</b>	<b>2.209.129</b>
Stromkosten	€/a	3.892.911	2.443.856	2.321.903	2.202.563	3.254.467	2.057.987	1.957.811	1.859.858
Wartung Thermalwasserpumpe	€/a	50.998	50.998	50.998	50.998	45.388	45.388	45.388	45.388
Wartungs- und Instandhaltungskosten (Seismisches Monitoring/ Bohrungen/ Anlagentechnik)	€/a	366.018	339.158	336.791	334.458	331.947	308.002	305.925	303.882